

Neubau EFH

Das bestehende Gebäude aus dem Jahr 1961 wurde bis auf den Keller abgerissen und mit einem Holzhybridbau neu aufgebaut. Die Wohnfläche im Erdgeschoss wurde erweitert, um dem Wunsch eines großen Wohn-, Koch- und Essbereiches zu erfüllen.

Besonderes Herzstück ist das Sitzfenster direkt an der Küche.

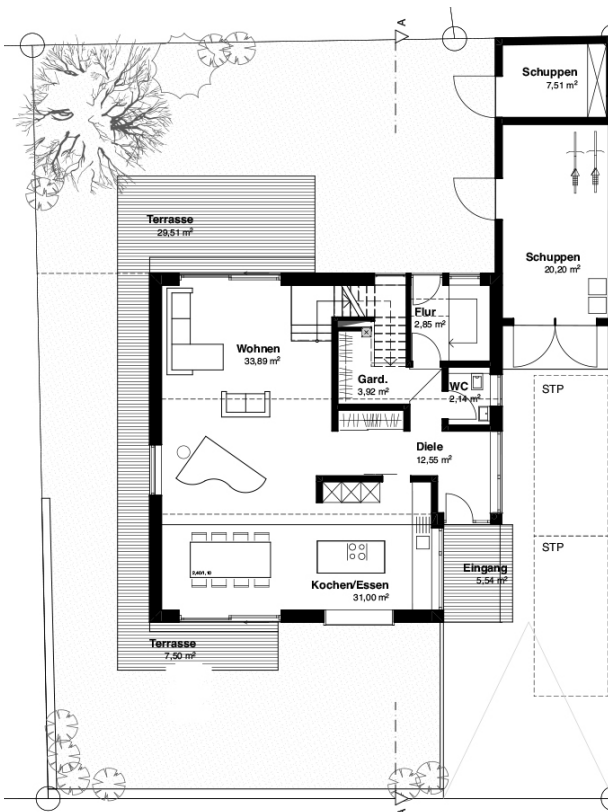
Im Obergeschoss befinden sich die Kinderzimmer mit Bad. Die Flurzone wird als „Chillzone“ für die Kinder genutzt von der eine wohnliche Treppe mit Einbaumöbeln in den Bereich der Eltern führt. Es ist möglich den unteren Bereich der Kinder mit einer Schiebetür zu schließen, somit können die Eltern den Homeofficebereich im Dachgeschoss ungestört nutzen.

Sauna und eine Terrasse im Dachausschnitt bieten den Bewohnern viel Privatsphäre und eine vielseitige Nutzung, dafür wurde das neue Gebäude in der Höhe etwas angehoben.

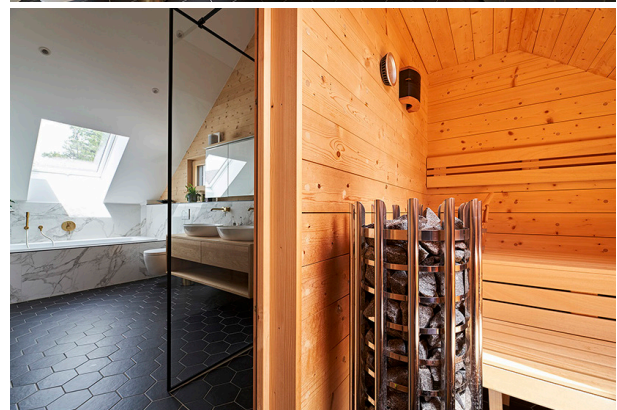
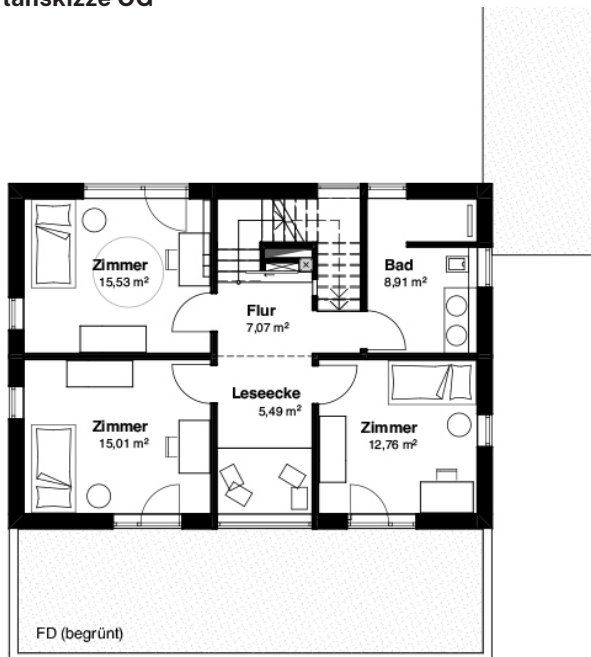
Baujahr 1961/2020
Wohnfläche 214 m²
Nutzfläche 80 m²
unterkellert



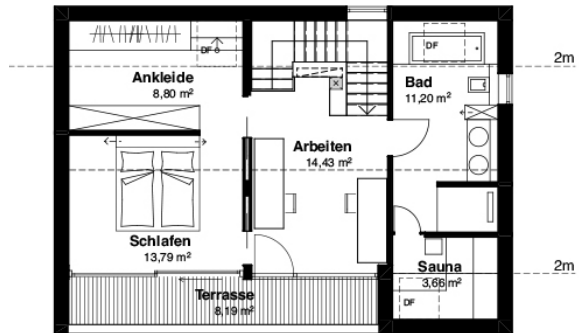
Planskizze EG



Planskizze OG



Planskizze DG



Schnitt 1

