

Dieses Projekt ist unser eigenes Gebäude.

Wir arbeiten und wohnen unter einem Dach.
Die zwei Bereiche haben eigene Eingänge. Das Büro befindet sich im EG, vom privaten Bereich gibt es einen internen Zugang.

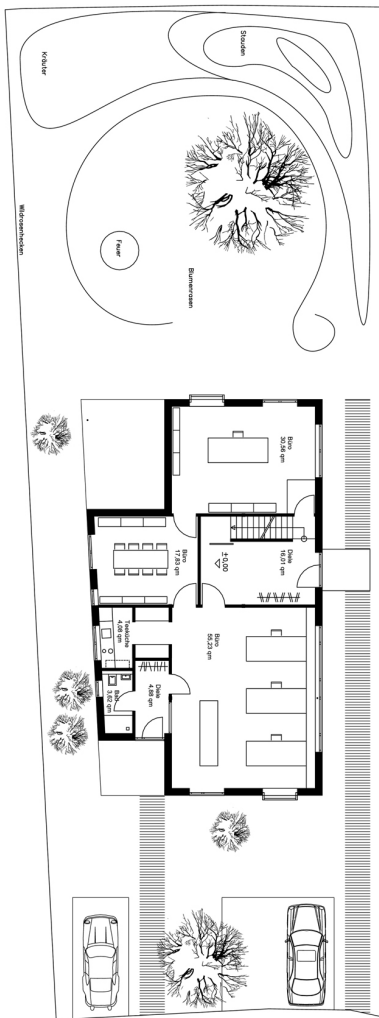
Ein offenes Treppenhaus führt in die Wohnräume im OG. Küche, Essen und Wohnen fließen ineinander und bilden einen offenen Grundriss. Große Verglasungen bieten Ausblicke ins Freie. Ein überdachter Freisitz und offene Dachräume betonen das Raumgefühl von Weite.

Individuell gestaltete Details wie Sitzfenster, begehbare Dusche, Schlafemporen für die Kinder kennzeichnen den Entwurf.
Ein innovatives Energiesystem mit Wandheizung, Holzpellets- und Solaranlage, sowie ein Naturgarten gehören zum ganzheitlichen Konzept.

Einfamilienhaus mit Büro
Neubau
Baujahr 2001
Wohnfläche 146 m²
Bürofläche 116 m²
Nutzfläche 54 m²
teilunterkellert



Planskizze EG



Planskizze OG

